

Kako aktiviram licenčni ključ SMART Learning Suite programske

Za registracijo programa SMART Notebook 15 potrebujete **serijski ključ** (kombinacija 25 črk in številčk), ki ste ga prejeli od prodajalca SMART opreme ali z aktivacijo SMART izdelka na spletni strani podjetja SMART.

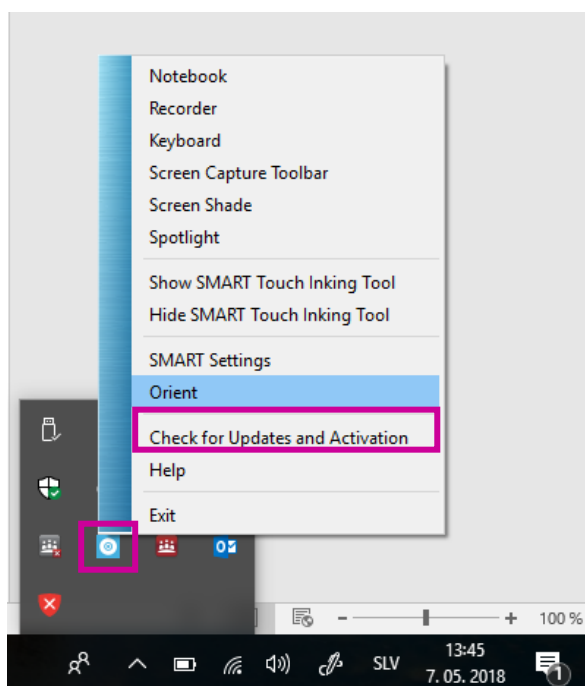
Potek registracije programske opreme

1. V orodni vrstici vašega računalnika poiščite ikono za SMART .



Opomba

Če vaš računalnik trenutno ni povezan z interaktivnim izdelkom, ikona orodja SMART vsebuje X v spodnjem desnem robu .



2. S klikom na miškin gum, se vam bo izpisal padajoči meni kot je razviden na fotografiji. izberite "Check for Updates and Activation".
3. V kolikor vam je potekla registracija, se vam bo ob programski opremi izpisal napis "Expired". S klikom na ikono se vam bo odprlo okno za možnost vpisa

registracijskega ključa. V polje vpišite vaš registracijski ključ in potrdite registracijo SMART Learning Suite.